

100x140mm 70g双胶纸单色双面印刷



POR FAVOR TÓMESE EL TIEMPO DE LEER CUIDADOSAMENTE ESTE MANUAL Y CONSERVELO PARA FUTURAS REFERENCIAS.



## LÁMPARA CON VENTILADOR DE TECHO

MODELO: FS-51

Las especificaciones técnicas y los parámetros del producto están sujetos a cambios sin previo aviso.

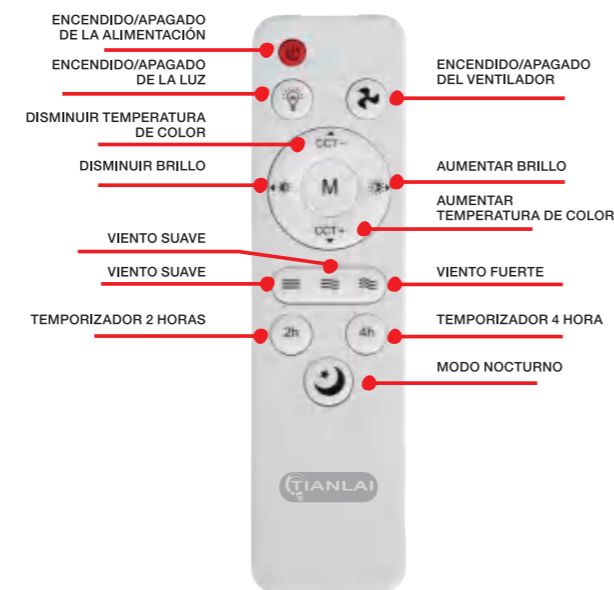


LED

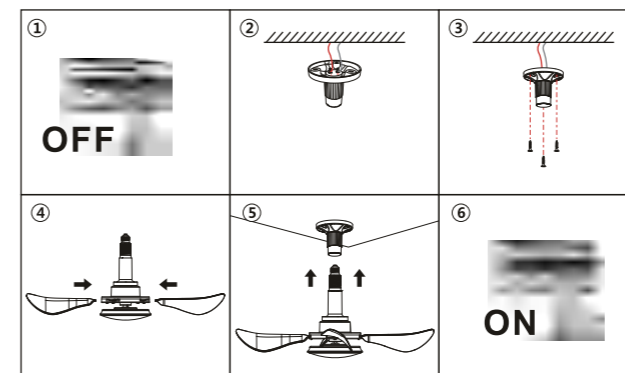
## INSTRUCCIONES DEL CONTROL REMOTO

EL CONTROL REMOTO PRESENTA UN DISEÑO COMPACTO QUE OPTIMIZA EL ESPACIO Y OFRECE LA POSIBILIDAD DE AJUSTARSE EN MÚLTIPLES MODOS, LO QUE SIMPLIFICA SU MANEJO.

NOTA: EL FUNCIONAMIENTO DE LA VERSIÓN CON CONTROL REMOTO ES IDÉNTICO AL DEL INTERRUPTOR DE ENCENDIDO SIN CONTROL REMOTO. AL ENCENDER LA LUZ POR PRIMERA VEZ, SE ACTIVA LA FUNCIÓN DE ILUMINACIÓN Y SE REQUIERE PRESIONAR CONTINUAMENTE EL INTERRUPTOR DE ENCENDIDO PARA CAMBIAR A OTRAS FUNCIONES.



## INSTALACIÓN:



### PASOS DE INSTALACIÓN

PASO 1: CORTA COMPLETAMENTE LA ENERGÍA ELÉCTRICA DESDE EL INTERRUPTOR GENERAL.

PASO 2: AFLOJA LOS DOS TORNILLOS COMO SE MUESTRA EN LA IMAGEN. COLOCA LOS CABLES NEUTRO Y FASE (VIVO) EN LOS ORIFICIOS CORRESPONDIENTES Y VUELVE A APRETAR LOS TORNILLOS.

¡CONEXIÓN ELÉCTRICA TERMINADA!

PASO 3: FIJA LA BASE DE MONTAJE EN EL TECHO CON LOS 3 TORNILLOS INCLUIDOS.

PASO 4: INSERTA LAS 4 ASPAS DEL VENTILADOR DIRECTAMENTE EN EL CUERPO DE LA LÁMPARA HASTA QUE QUEDEN BIEN AJUSTADAS.

PASO 5: ENROSCA EL CUERPO DE LA LÁMPARA EN LA BASE INSTALADA PREVIAMENTE.

PASO 6: ¡INSTALACIÓN FINALIZADA!

VUELVE A ACTIVAR LA ENERGÍA ELÉCTRICA Y EMPAREJA LA LÁMPARA CON EL CONTROL REMOTO.

AHOR ESTARÁ LISTA PARA USARSE.

CONSEJOS DE USO Y MANTENIMIENTO.

PARA LIMPIEZA DIARIA, UTILIZA UN PAÑO HÚMEDO.

NO USES QUÍMICOS CORROSIVOS.

EL CONTROL REMOTO FUNCIONA CON 2 BATERÍAS AAA (NO INCLUIDAS). POR FAVOR, ADQUIÉRELAS POR SEPARADO.

ES OBLIGATORIO UTILIZAR LA BASE INCLUIDA PARA MONTAR ESTA LÁMPARA. NO HACERLO PODRÍA PROVOCAR QUE EL VENTILADOR SE DESPRENDA.

UNA VEZ INSERTADAS, LAS ASPAS DEL VENTILADOR NO PUEDEN RETIRARSE.

### CERTIFICADO DE GARANTÍA LIMITADA:

PARA MAYOR INFORMACIÓN COMUNICARSE CON EL IMPORTADOR:

IMPORTADOR: HUAMAI INTERNATIONAL MEXICO SA DE CV

DOMICILIO: CALLE BOLIVAR 67 DESPACHO 30,

CENTRO (AREA B), CUAUHTEMOC, CIUDAD DE MÉXICO, C.P. 06080

RFC: HIM210212QC6

CENTRO DE ATENCIÓN TELEFÓNICA: ( 55 ) 9275 9710 EXTENSIÓN: 168

### COBERTURA DE LA GARANTÍA:

1. Se garantiza al cliente (usuario final), que el producto al que se refiere esta garantía comienza a partir de la fecha del ticket o factura de compra o de la póliza de garantía.

2. La presente garantía cubre únicamente aquellos defectos que surgen como resultado del uso normal del producto y no por aquellos que resultasen:

(a) Cuando el producto se hubiese utilizado en condiciones distintas a las normales.

(b) Cuando el producto no hubiese sido operado de acuerdo con el instructivo de uso que lo acompaña.

(c) Cuando el producto hubiese sido alterado o reparado por personas no autorizadas por el fabricante nacional, importador o comercializador responsable respectivo.

3. Si el cliente (usuario final) durante el periodo de garantía, pusiera en conocimiento al importador la existencia de los defectos definidos anteriormente, a consideración del proveedor podrá según prefiera, reparar o reemplazar el producto si esta averiado, sin costo para el consumidor, para garantizar su funcionamiento de acuerdo a las especificaciones del mismo.

4. Este producto tiene una garantía limitada. Si el producto presenta defectos de fabricación, póngase en contacto con nosotros, antes de la fecha de caducidad de la garantía.

5. Para hacer válida esta garantía se deberá presentar el producto con empaque y accesorios acompañado del ticket o factura de compra y de la póliza de garantía correspondiente debidamente sellada. Para mayor información comunicarse a los teléfonos que refieren la garantía.

6. Para hacer válida la garantía en la ciudad de México o del interior de la República dirigirse a la dirección que se refiere en la misma.

7. En caso de requerirse partes, componentes, consumibles y accesorios dirigirse a la dirección que refiere en la misma.

### FUNDAMENTO LEGAL

Esta póliza de garantía se basa en las disposiciones establecidas en el Capítulo IX de la Ley Federal de Protección al Consumidor, en particular en los Artículos 77, 78, 79, 80, 81, 82, 83 y 84.

### CERTIFICADO DE GARANTÍA:

DURACIÓN DE LA GARANTÍA: 90 días

PRODUCTO: LÁMPARA CON VENTILADOR DE TECHO

MODELO: FS-51

REFERENCIA: LV63W25

MARCA: TIANLAI

FECHA DE COMPRA: \_\_\_\_\_

SELLO DEL ESTABLECIMIENTO DONDE FUE HECHA LA COMPRA

<https://linkbits.online>

[www.massivehome.com.mx](http://www.massivehome.com.mx)

<https://megaluz.online>



POR FAVOR TÓMESE EL TIEMPO DE LEER CUIDADOSAMENTE ESTE MANUAL Y CONSERVELO PARA FUTURAS REFERENCIAS.



## LÁMPARA CON VENTILADOR DE TECHO

MODELO: FS-52

Las especificaciones técnicas y los parámetros del producto están sujetos a cambios sin previo aviso.

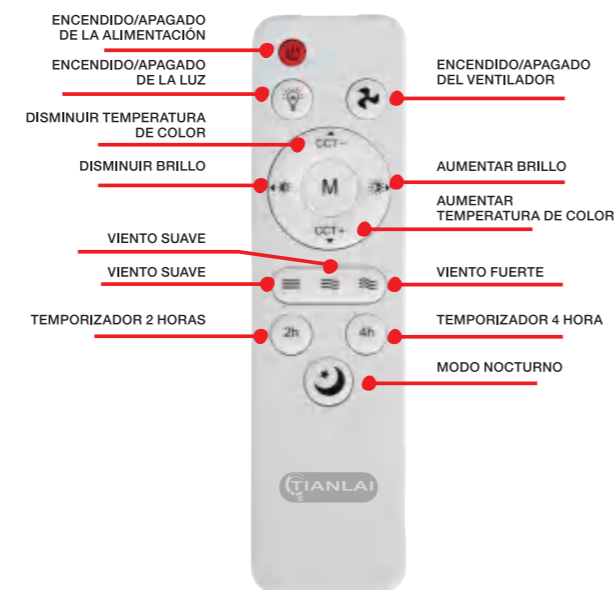


LED

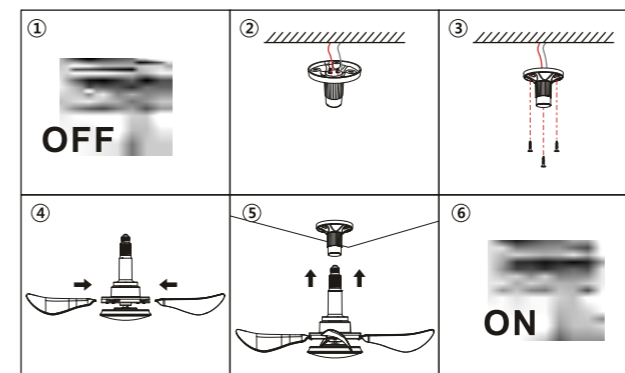
## INSTRUCCIONES DEL CONTROL REMOTO

EL CONTROL REMOTO PRESENTA UN DISEÑO COMPACTO QUE OPTIMIZA EL ESPACIO Y OFRECE LA POSIBILIDAD DE AJUSTARSE EN MÚLTIPLES MODOS, LO QUE SIMPLIFICA SU MANEJO.

NOTA: EL FUNCIONAMIENTO DE LA VERSIÓN CON CONTROL REMOTO ES IDÉNTICO AL DEL INTERRUPTOR DE ENCENDIDO SIN CONTROL REMOTO. AL ENCENDER LA LUZ POR PRIMERA VEZ, SE ACTIVA LA FUNCIÓN DE ILUMINACIÓN Y SE REQUIERE PRESIONAR CONTINUAMENTE EL INTERRUPTOR DE ENCENDIDO PARA CAMBIAR A OTRAS FUNCIONES.



## INSTALACIÓN:



### PASOS DE INSTALACIÓN

PASO 1: CORTA COMPLETAMENTE LA ENERGÍA ELÉCTRICA DESDE EL INTERRUPTOR GENERAL.

PASO 2: AFLOJA LOS DOS TORNILLOS COMO SE MUESTRA EN LA IMAGEN. COLOCA LOS CABLES NEUTRO Y FASE (VIVO) EN LOS ORIFICIOS CORRESPONDIENTES Y VUELVE A APRETAR LOS TORNILLOS.

¡CONEXIÓN ELÉCTRICA TERMINADA!

PASO 3: FIJA LA BASE DE MONTAJE EN EL TECHO CON LOS 3 TORNILLOS INCLUIDOS.

PASO 4: INSERTA LAS 4 ASPAS DEL VENTILADOR DIRECTAMENTE EN EL CUERPO DE LA LÁMPARA HASTA QUE QUEDEN BIEN AJUSTADAS.

PASO 5: ENROSCA EL CUERPO DE LA LÁMPARA EN LA BASE INSTALADA PREVIAMENTE.

PASO 6: ¡INSTALACIÓN FINALIZADA!

VUELVE A ACTIVAR LA ENERGÍA ELÉCTRICA Y EMPAREJA LA LÁMPARA CON EL CONTROL REMOTO.

AHOR ESTARÁ LISTA PARA USARSE.

CONSEJOS DE USO Y MANTENIMIENTO.

PARA LIMPIEZA DIARIA, UTILIZA UN PAÑO HÚMEDO.

NO USES QUÍMICOS CORROSIVOS.

EL CONTROL REMOTO FUNCIONA CON 2 BATERÍAS AAA (NO INCLUIDAS). POR FAVOR, ADQUIÉRELAS POR SEPARADO.

ES OBLIGATORIO UTILIZAR LA BASE INCLUIDA PARA MONTAR ESTA LÁMPARA. NO HACERLO PODRÍA PROVOCAR QUE EL VENTILADOR SE DESPRENDA.

UNA VEZ INSERTADAS, LAS ASPAS DEL VENTILADOR NO PUEDEN RETIRARSE.

### CERTIFICADO DE GARANTÍA LIMITADA:

PARA MAYOR INFORMACIÓN COMUNICARSE CON EL IMPORTADOR:

IMPORTADOR: HUAMAI INTERNATIONAL MEXICO SA DE CV

DOMICILIO: CALLE BOLIVAR 67 DESPACHO 30,

CENTRO (AREA B), CUAUHTEMOC, CIUDAD DE MÉXICO, C.P. 06080

RFC: HIM210212QC6

CENTRO DE ATENCIÓN TELEFÓNICA: ( 55 ) 9275 9710 EXTENSIÓN: 168

### COBERTURA DE LA GARANTÍA:

1. Se garantiza al cliente (usuario final), que el producto al que se refiere esta garantía comienza a partir de la fecha del ticket o factura de compra o de la póliza de garantía.

2. La presente garantía cubre únicamente aquellos defectos que surgen como resultado del uso normal del producto y no por aquellos que resultasen:

(a) Cuando el producto se hubiese utilizado en condiciones distintas a las normales.

(b) Cuando el producto no hubiese sido operado de acuerdo con el instructivo de uso que lo acompaña.

(c) Cuando el producto hubiese sido alterado o reparado por personas no autorizadas por el fabricante nacional, importador o comercializador responsable respectivo.

3. Si el cliente (usuario final) durante el periodo de garantía, pusiera en conocimiento al importador la existencia de los defectos definidos anteriormente, a consideración del proveedor podrá según prefiera, reparar o reemplazar el producto si esta averiado, sin costo para el consumidor, para garantizar su funcionamiento de acuerdo a las especificaciones del mismo.

4. Este producto tiene una garantía limitada. Si el producto presenta defectos de fabricación, póngase en contacto con nosotros, antes de la fecha de caducidad de la garantía.

5. Para hacer válida esta garantía se deberá presentar el producto con empaque y accesorios acompañado del ticket o factura de compra y de la póliza de garantía correspondiente debidamente sellada. Para mayor información comunicarse a los teléfonos que refieren la garantía.

6. Para hacer válida la garantía en la ciudad de México o del interior de la República dirigirse a la dirección que se refiere en la misma.

7. En caso de requerirse partes, componentes, consumibles y accesorios dirigirse a la dirección que refiere en la misma.

### FUNDAMENTO LEGAL

Esta póliza de garantía se basa en las disposiciones establecidas en el Capítulo IX de la Ley Federal de Protección al Consumidor, en particular en los Artículos 77, 78, 79, 80, 81, 82, 83 y 84.

### CERTIFICADO DE GARANTÍA:

DURACIÓN DE LA GARANTÍA: 90 días

PRODUCTO: LÁMPARA CON VENTILADOR DE TECHO

MODELO: FS-52

REFERENCIA: LV64W25

MARCA: TIANLAI

FECHA DE COMPRA: \_\_\_\_\_

SELLO DEL ESTABLECIMIENTO DONDE FUE HECHA LA COMPRA

<https://linkbits.online>

[www.massivehome.com.mx](http://www.massivehome.com.mx)

<https://megaluz.online>